

SA4 fönsterbänkskanal

Produkten används främst som ledningskanal med synliga uttag i kontorsmiljö där den oftast sätts i fönsterbänks höjd dikt vägg eller på distanser med galler för att släppa fram radiatorluft alternativt infälld i fasadapparatsinklädnad. Vårt sätt att jobba skiljer oss från andra på marknaden då vi prefabricerar kanalsystemen i vår fabrik och levererar en komplett produkt till ditt projekt - innehållande kanalstomme inklusive lock i färdig längd för respektive rum, samt dosor placerade efter dina önskemål.

EGENSKAPER

- Kanal för synliga uttag i front med invändigt 3 alternativt 4 kabelfack.
- Storlek standard – höjd 195 mm ryggsida 200 mm frontsida djupmått 92mm.
- Finns i grundversioner rundad framkant PFD, rak framkant RD samt för montage dikt under bänkskiva FFD.
- Andra storlekar på kundorder, exempelvis förhöjt mått på front för att dölja rör.

Material

Lagerhålles i vit högtryckslaminat Formica F7949 men tillverkas även på kundorder i andra valfria laminat, valfri lackerad kulör på MDF-board respektive i valfritt fanér med klarlackad eller oljad yta, kan även kombineras med framkant av massiv träkantlist.

Insidan räknas

Vi levererar en kanal som är laminatförsedd alternativt grundmålad även på insidan. Detta gör den lättstädad samt att den håller en högre klass än övriga ledningskanaler i trä som finns på marknaden.

Montagevänligt

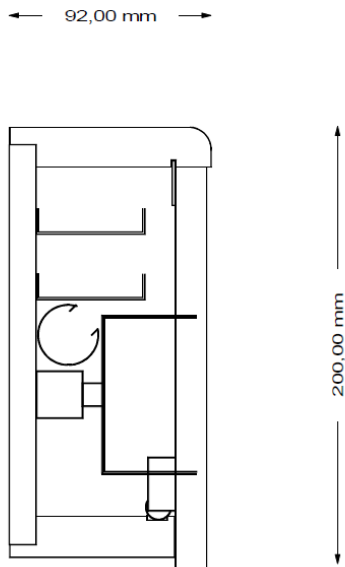
Dosor monteras på fabrik eller sätts vid montage, förberedda dosor som reserv för framtida bruk kan förses med doslocksfront utan genombrutet laminatskikt.

- **Tillbehör:** Distanskloss, konvektorgaller, blindlock, doslock, gavel, dosor monterade på dospinne med dragavlastare vid starkström.

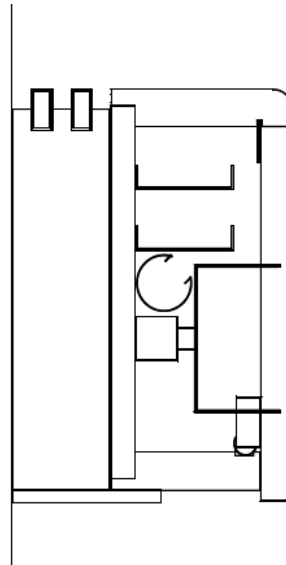


Detaljinformation

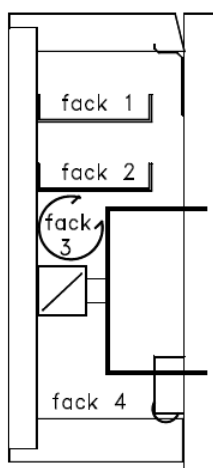
Framkant visas här rundad laminat, kan alt. utföras rakt kantlaminerad eller förses med rak eller rundad list av trä med klarlackad yta.



Exempel med distanskloss och aluminiumgaller, finns i flera djupmått.



Exempel med modell "ffd" dvs. med överdel/front för att kunna monteras under fast bänk ex. i inklädnad fasadapparat resp. vid golvmontage utmed fasad med fönsternisch.



Produkten är S-märkt och CE-märkt

